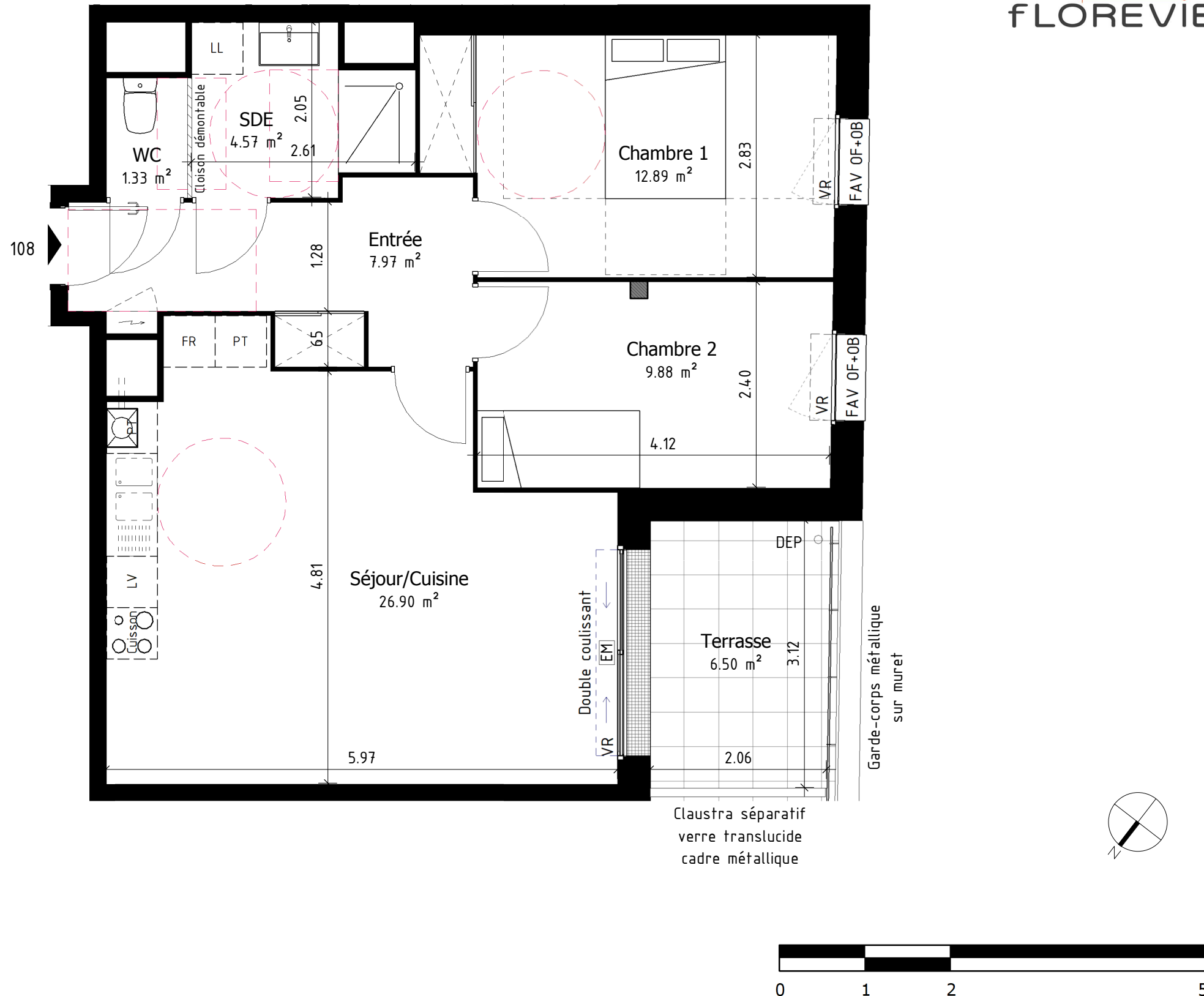


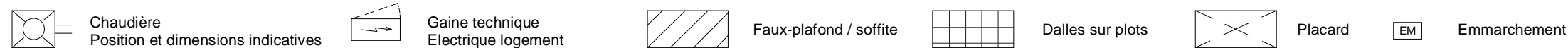
PLAN DE VENTE

LOGEMENT : 108 TYPE : T3

Surfaces habitables	
Chambre 1	12.89 m <sup>2</sup>
Chambre 2	9.88 m <sup>2</sup>
Séjour/Cuisine	26.90 m <sup>2</sup>
Entrée	7.97 m <sup>2</sup>
WC	1.33 m <sup>2</sup>
SDE	4.57 m <sup>2</sup>
<b>Total surfaces habitables :</b>	<b>63.55 m<sup>2</sup></b>
Surfaces extérieures	
Terrasse	6.50 m <sup>2</sup>
Parking n°22	12.00 m <sup>2</sup>
<b>Total surfaces extérieures :</b>	<b>18.50 m<sup>2</sup></b>
<b>Surface totale :</b>	<b>82.05 m<sup>2</sup></b>



OF : Ouvrant à la Française - OB Ouvrant Oscillo Battant - PF : Porte Fenêtre - FE : Fenêtre sur allège pleine - FAV : Fenêtre sur Allège Vitrée - Fixe : Châssis Fixe - VR : Volet Roulant  
LV : Attente Lave-Vaisselle - LL : Attente Lave-Linge - FR : Attente Frigo - Cuisson : Attente Cuisson - PT : Plan de travail - DEP : Descente Eau Pluviale



Le présent plan de vente est établi sur la base du dossier de permis de construire. Ce plan pourra faire l'objet d'adaptations dimensionnelles, techniques et d'organisation intérieures suite aux contraintes imposées par les études détaillées d'exécution. Les poutres, poteaux, faux-plafonds, soffites et canalisations ne figurent pas absolument sur les plans. Les surfaces, l'implantation des équipements et des mobiliers sont données à titre indicatif. Les surfaces des placards sont inclus dans la surface des pièces où ils se situent. Toutes les menuiseries extérieures sont équipées de volets roulants.

Date : 19/03/2023 Indice : 0

Agence Emmanuel VRAUX Architectes  
Le présent plan est la propriété intellectuelle de l'Agence Emmanuel VRAUX - Architectes. Il ne peut être utilisé ou transmis à des tiers et/ou être reproduit en tout ou partie et quelqu'en soit l'objectif qu'avec son accord formel écrit conformément à l'article 111-1 du code de la propriété intellectuelle.