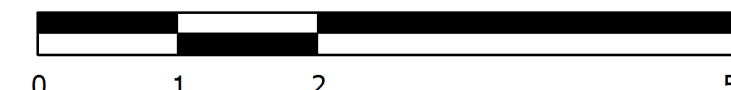
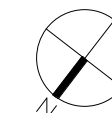
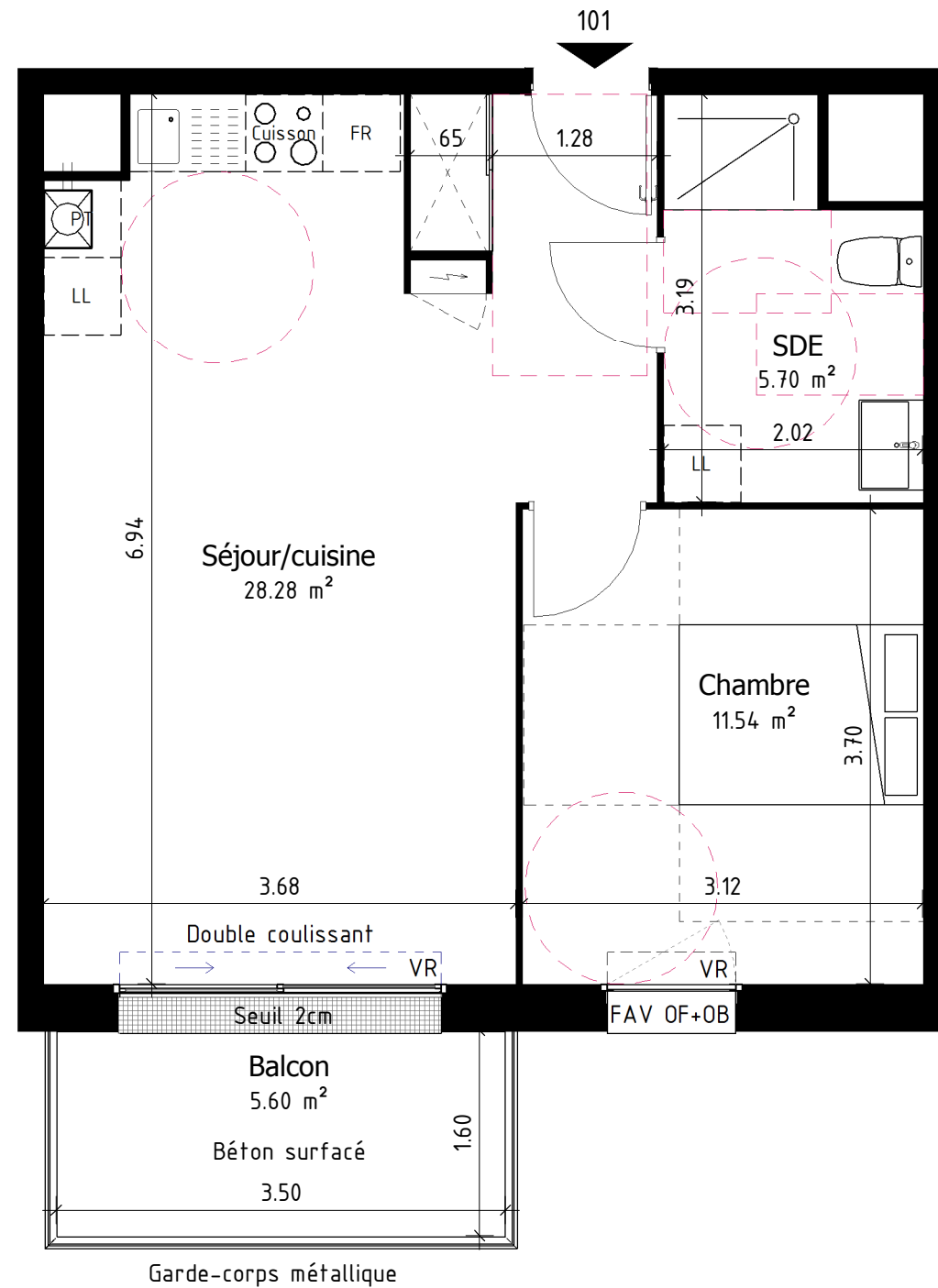


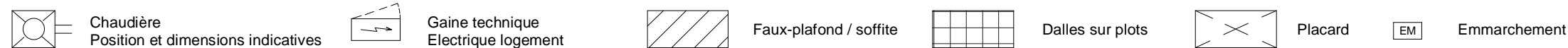
PLAN DE VENTE

LOGEMENT : 101 TYPE : T2

Surfaces habitables	
Séjour/cuisine	28.28 m ²
Chambre	11.54 m ²
SDE	5.70 m ²
Total surfaces habitables :	45.52 m²
Surfaces extérieures	
Balcon	5.60 m ²
Parking n°19	13.00 m ²
Total surfaces extérieures :	18.60 m²
Surface totale :	64.12 m²



OF : Ouvrant à la Française - OB Ouvrant Oscillo Battant - PF : Porte Fenêtre - FE : Fenêtre sur allège pleine - FAV : Fenêtre sur Allège Vitree - Fixe : Châssis Fixe - VR : Volet Roulant
LV : Attente Lave-Vaisselle - LL : Attente Lave-Linge - FR : Attente Frigo - Cuisson : Attente Cuisson - PT : Plan de travail - DEP : Descente Eau Pluviale



Le présent plan de vente est établi sur la base du dossier de permis de construire. Ce plan pourra faire l'objet d'adaptations dimensionnelles, techniques et d'organisation intérieures suite aux contraintes imposées par les études détaillées d'exécution. Les poutres, poteaux, faux-plafonds, soffites et canalisations ne figurent pas absolument sur les plans. Les surfaces, l'implantation des équipements et des mobiliers sont données à titre indicatif. Les surfaces des placards sont inclus dans la surface des pièces où ils se situent. Toutes le menuiseries extérieures sont équipées de volets roulants.

Date : 19/03/2023 Indice : 0