

VILLE D'ORCHIES 4 RUE DES VIOLETTES

SURFACES HABITABLES

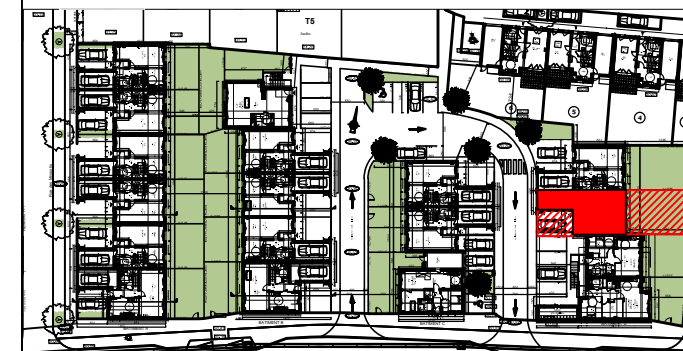
T4 - N° 17	RDC / R+1	87,62 m ²
PIECES		SURFACES
Hall		8,71 m ²
WC		5,44 m ²
Séjour		25,06 m ²
Cuisine		11,58 m ²
SdB		5,34 m ²
Chambre 1		9,78 m ²
Chambre 2		9,56 m ²
Chambre 3		9,50 m ²
Palier		2,65 m ²
GARAGE / TERRAIN / JARDIN		
Garage		17,23 m ²
Terrain		188,7 m ²
Jardin		81,0 m ²

INDICE A

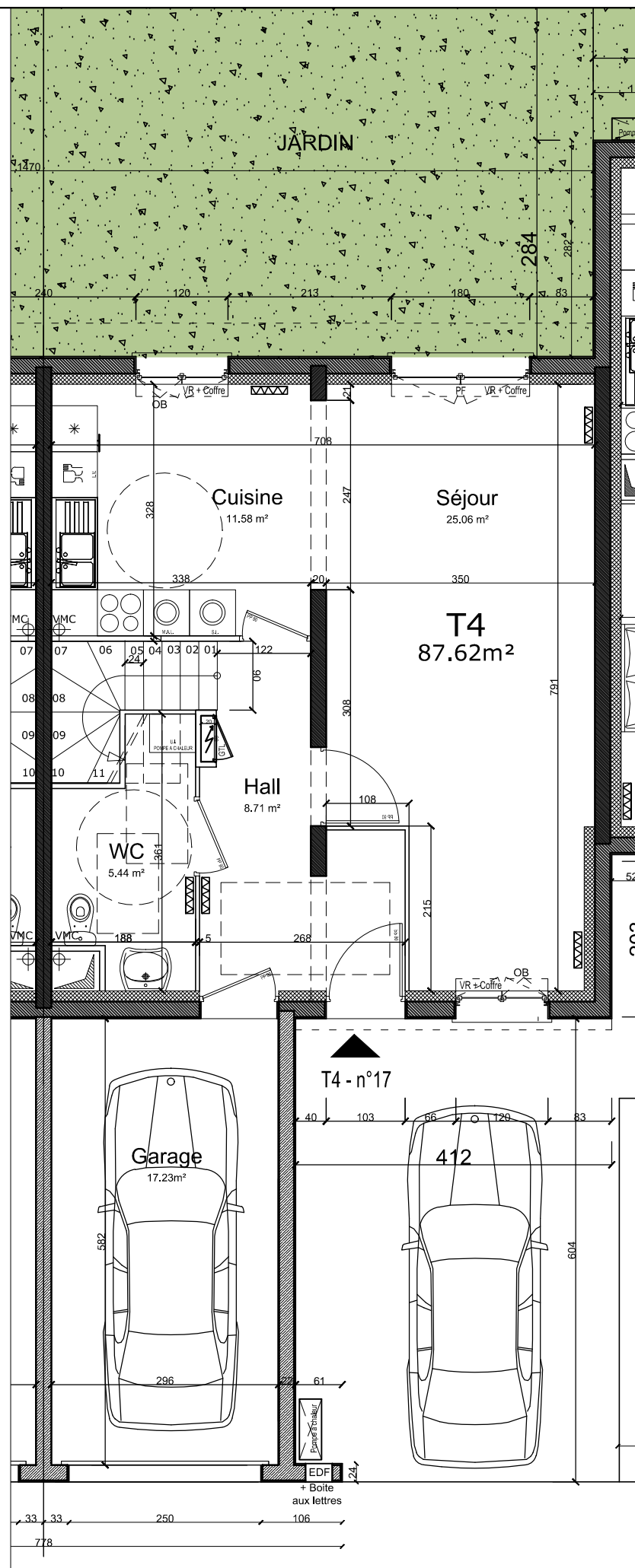
26 Juillet 2023



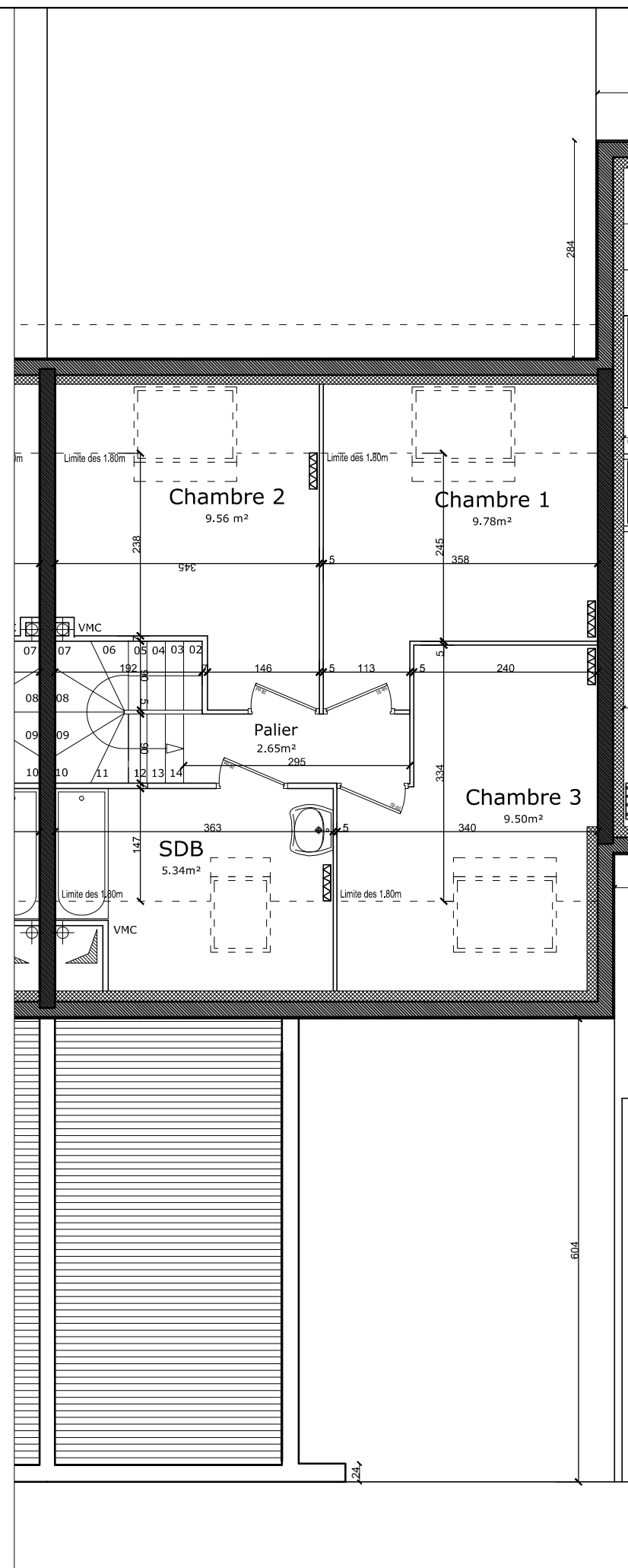
Orientation de la rose des vents
suivant plan de repérage ci-dessous



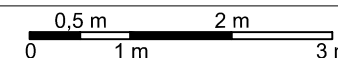
FLOREVIE



REZ-DE-CHAUSSEE



ETAGE R+1



Nota : Les côtes et renseignements graphiques sont donnés à titre indicatif. Ils pourront varier en fonction des besoins techniques lors de la réalisation du bâtiment. Des retombés de poutres, soffites, faux-plafonds et canalisations apparentes pourront être ajoutés pour les mêmes raisons. L'implantation des radiateurs est à titre indicatif. La boîte aux lettres est superposée au coffret Enedis. Les surfaces indiquées sont approximatives.