

VILLE D'ORCHIES
16 RUE DES VIOLETTES

SURFACES HABITABLES

T5 - N° 12	RDC / R+1	107,97 m ²
PIECES		SURFACES
Hall		7,37 m ²
WC		6,05 m ²
Séjour		31,85 m ²
Cuisine		14,57 m ²
SdB		4,24 m ²
Chambre 1		9,58 m ²
Chambre 2		9,53 m ²
Chambre 3		10,57 m ²
Chambre 4		9,54 m ²
Palier		4,67 m ²

GARAGE / TERRAIN/ JARDIN

Garage	19,19 m ²
Terrain	179,8 m ²
Jardin	56,2 m ²

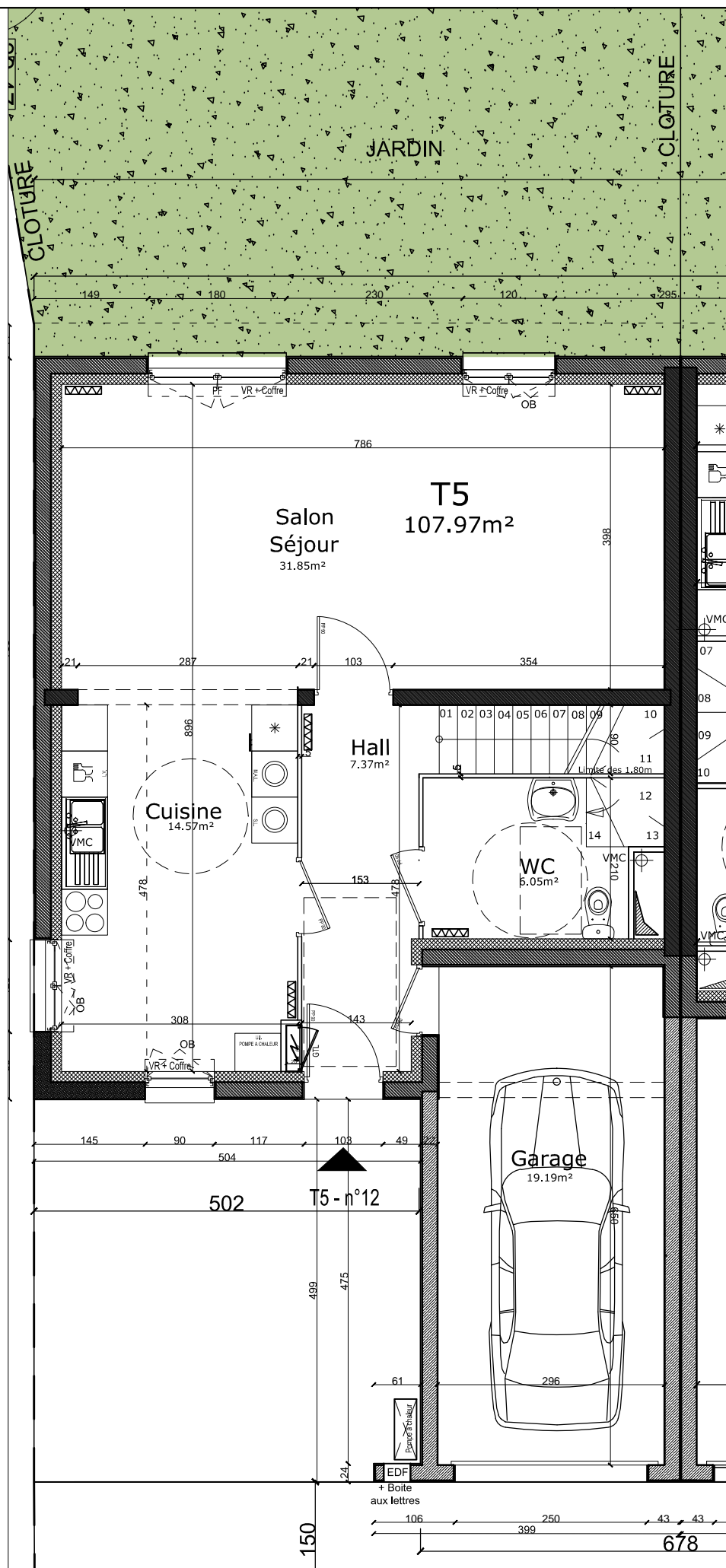
Un portillon est implanté en clôture de jardin

INDICE A

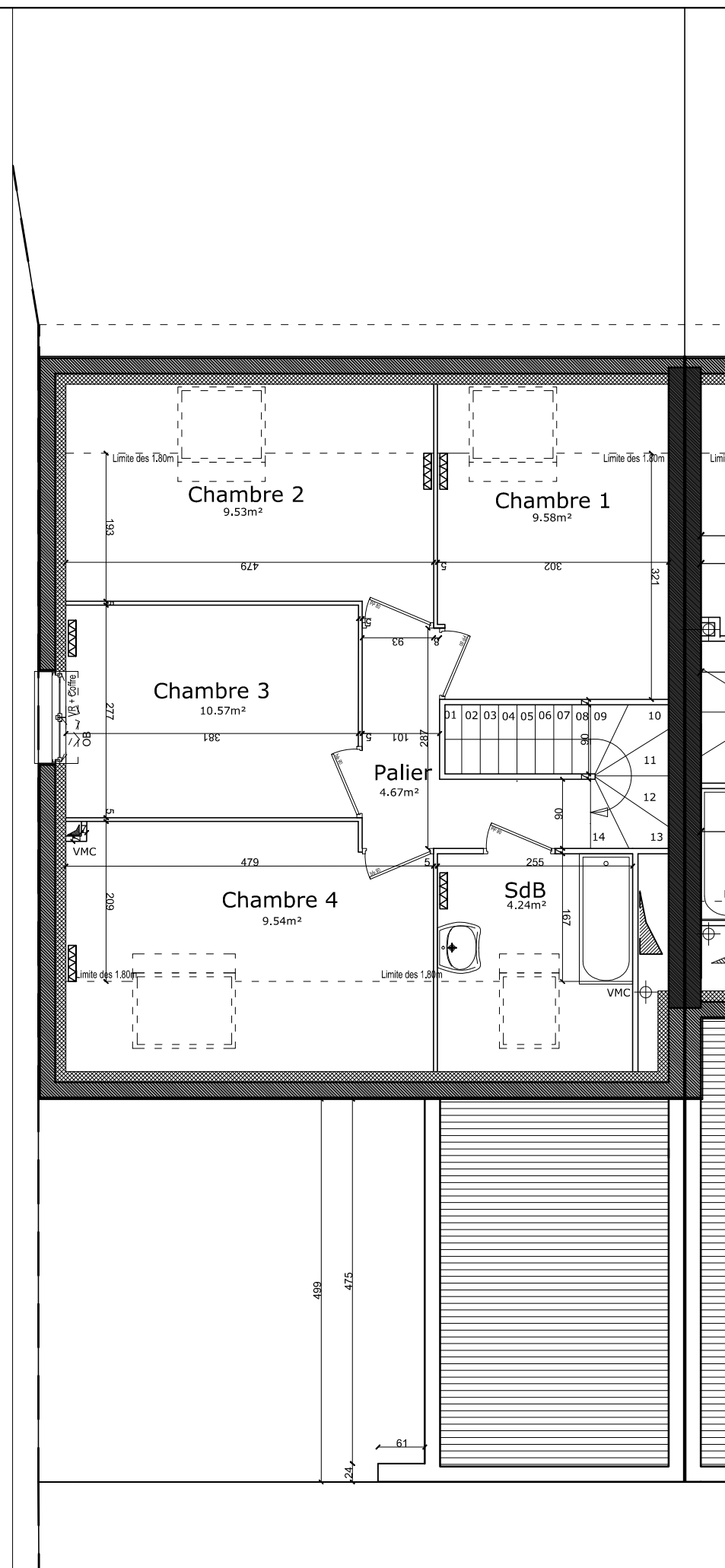
26 Juillet 2023



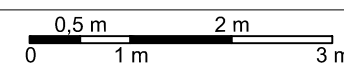
Orientation de la rose des vents
suivant plan de repérage ci-dessous



REZ-DE-CHAUSSEE



ETAGE R+1



Nota : Les côtes et renseignements graphiques sont donnés à titre indicatif. Ils pourront varier en fonction des besoins techniques lors de la réalisation du bâtiment. Des retombés de poutres, soffites, faux-plafonds et canalisations apparentes pourront être ajoutés pour les mêmes raisons. L'implantation des radiateurs est à titre indicatif. La boîte aux lettres est superposée au coffret Enedis. Les surfaces indiquées sont approximatives.