

VILLE D'ORCHIES  
10 RUE DES VIOLETTES

SURFACES HABITABLES

T4 - N° 9	RDC / R+1	87,85 m <sup>2</sup>
PIECES		SURFACES
Hall		8,71 m <sup>2</sup>
WC		5,44 m <sup>2</sup>
Séjour		25,29 m <sup>2</sup>
Cuisine		11,58 m <sup>2</sup>
SdB		5,34 m <sup>2</sup>
Chambre 1		9,78 m <sup>2</sup>
Chambre 2		9,56 m <sup>2</sup>
Chambre 3		9,50 m <sup>2</sup>
Palier		2,65 m <sup>2</sup>
GARAGE / TERRAIN / JARDIN		
Garage		17,23 m <sup>2</sup>
Terrain		153,6 m <sup>2</sup>
Jardin		45,0 m <sup>2</sup>

INDICE A

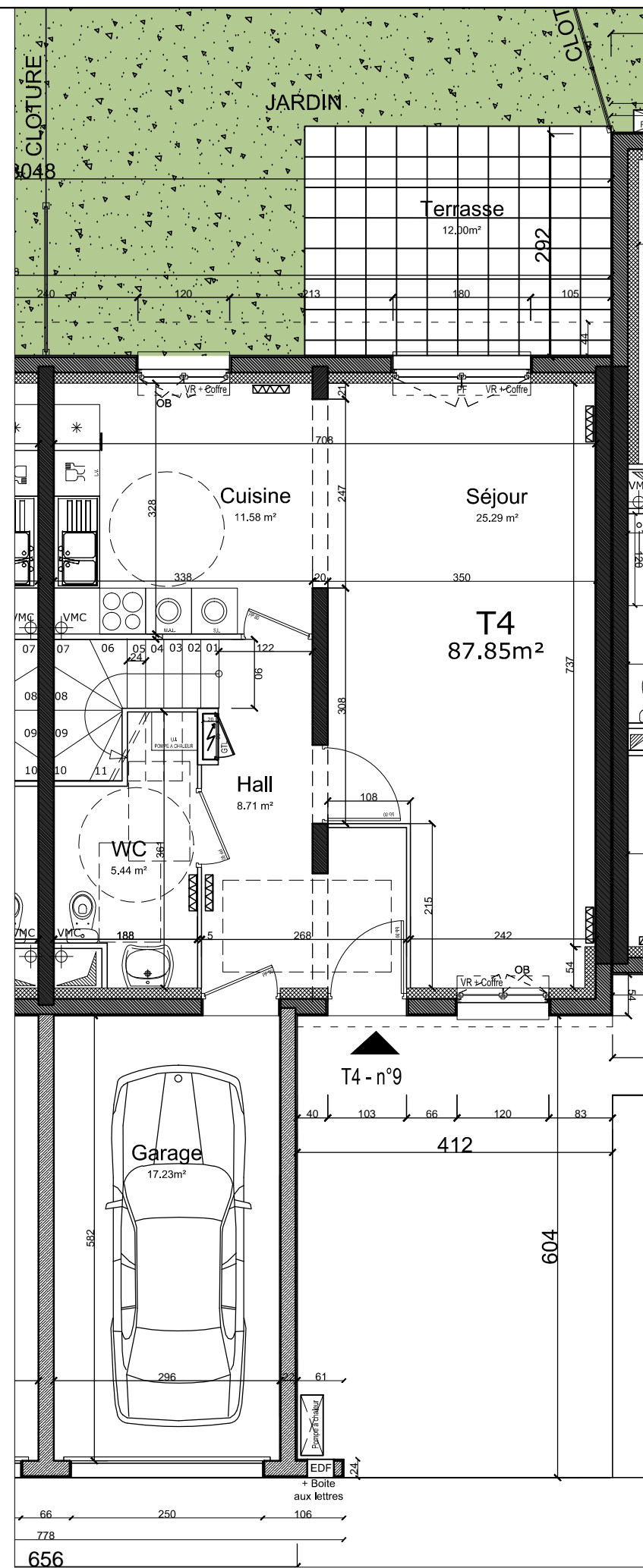
20 Novembre 2024



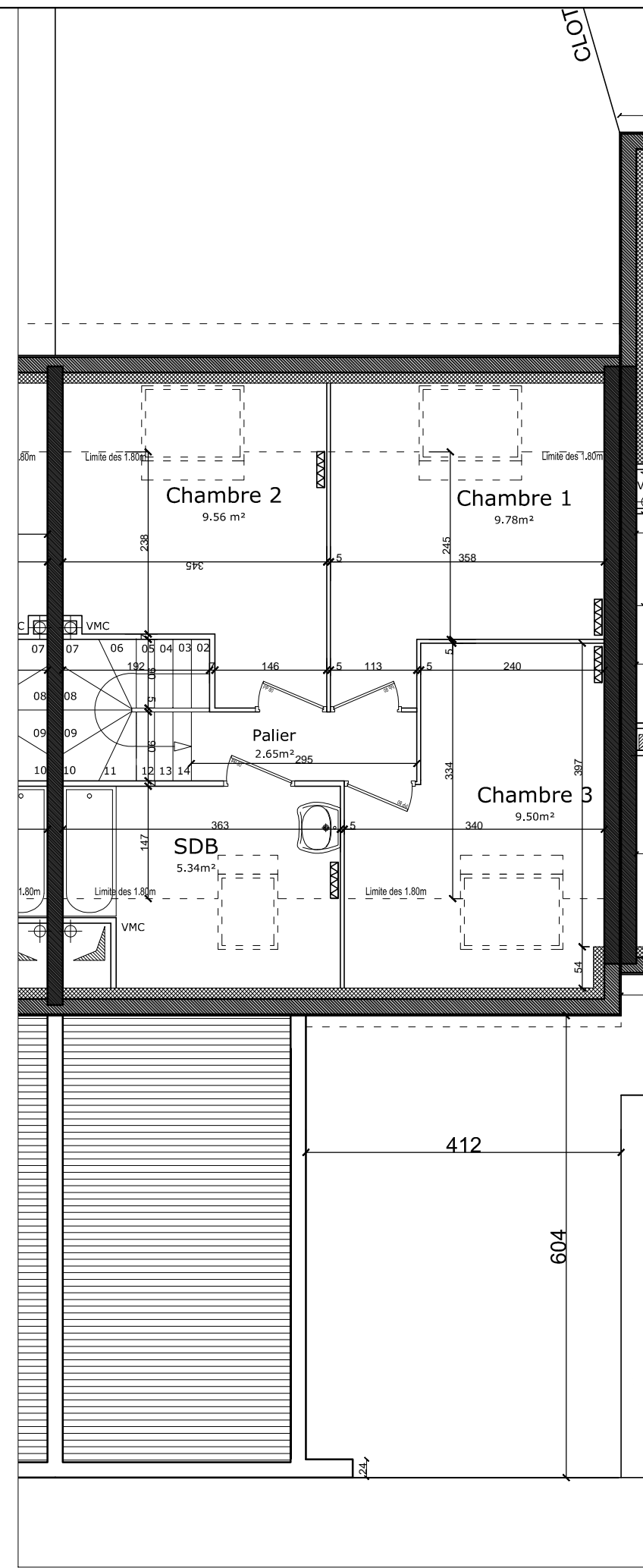
Orientation de la rose des vents  
suivant plan de repérage ci-dessous



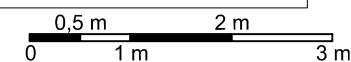
FLOREVIE



REZ-DE-CHAUSSEE



ETAGE R+1



Nota : Les côtes et renseignements graphiques sont donnés à titre indicatif. Ils pourront varier en fonction des besoins techniques lors de la réalisation du bâtiment. Des retombés de poutres, soffites, faux-plafonds et canalisations apparentes pourront être ajoutés pour les mêmes raisons. L'implantation des radiateurs est à titre indicatif. La boîte aux lettres est superposée au coffret Enedis. Les surfaces indiquées sont approximatives.