

**VILLE D'ORCHIES
8B RUE DES VIOLETTES**

SURFACES HABITABLES - LOGEMENT LOFT

T3 LOFT - N° 8	R+1	67,22 m ²
PIECES		SURFACES
Plateau		60,00 m ²
SdB		7,22 m ²

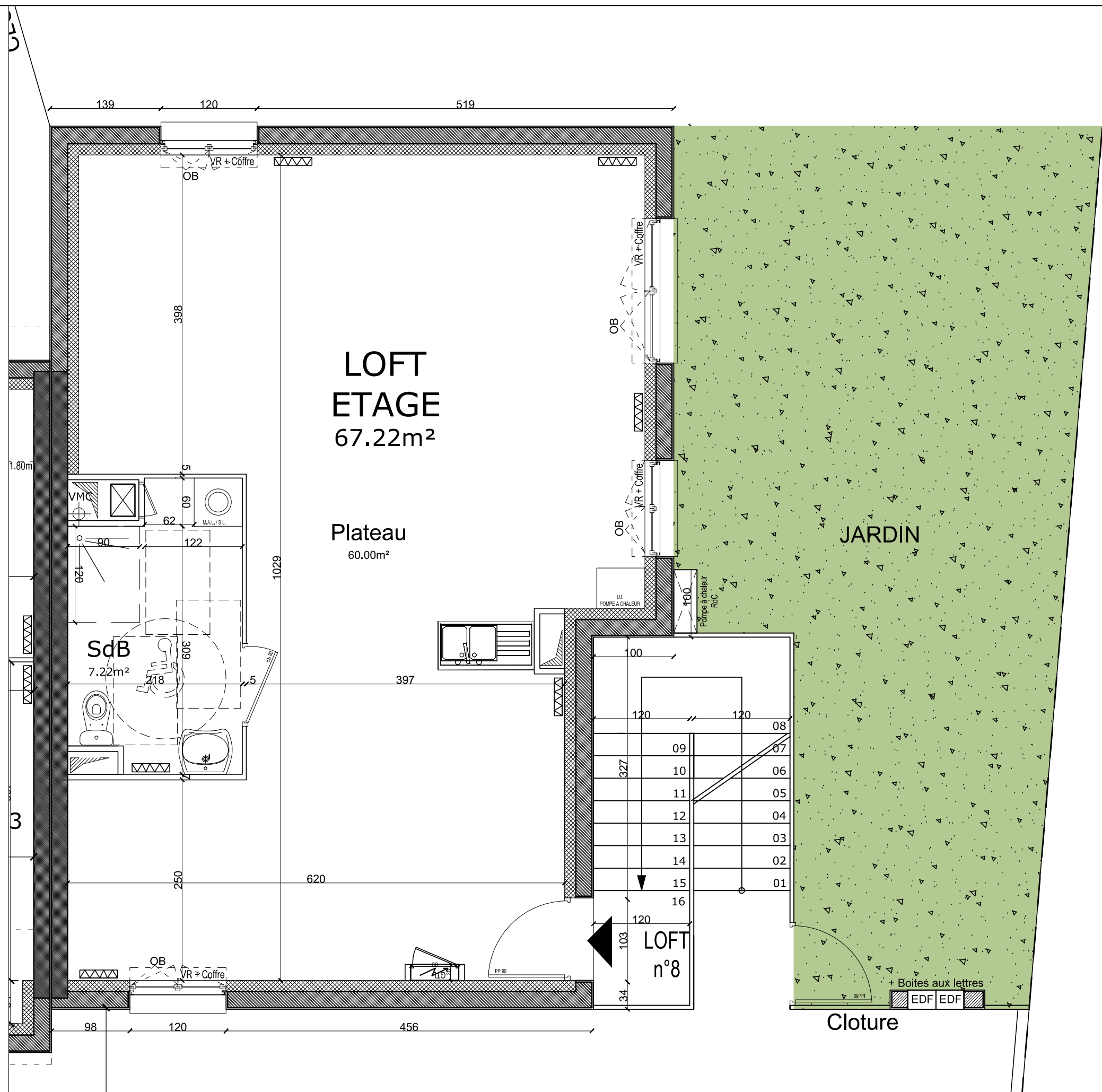
STATIONNEMENT / JARDIN

Stationnement	1 place extérieure
Jardin latéral RdC	46,7 m ²

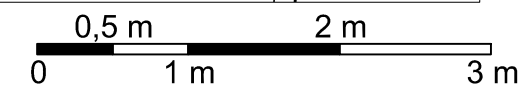
Un portillon est implanté en clôture de jardin

INDICE A

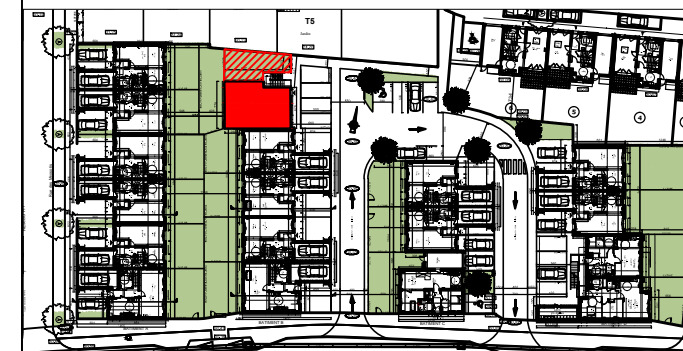
26 Juillet 2023



ETAGE R+1 - PLATEAU A AMENAGER



Orientation de la rose des vents
suivant plan de repérage ci-dessous



Nota : Les côtes et renseignements graphiques sont donnés à titre indicatif. Ils pourront varier en fonction des besoins techniques lors de la réalisation du bâtiment. Des retombés de poutres, soffites, faux-plafonds et canalisations apparentes pourront être ajoutés pour les mêmes raisons. L'implantation des radiateurs est à titre indicatif. La boîte aux lettres est superposée au coffret Enedis. Les surfaces indiquées sont approximatives.