

VILLE D'ORCHIES  
12 RUE DES MYOSOTIS

SURFACES HABITABLES

T5 - N° 06	RDC / R+1	107,97 m <sup>2</sup>
PIECES		SURFACES
Hall		7,37 m <sup>2</sup>
WC		6,05 m <sup>2</sup>
Séjour		31,85 m <sup>2</sup>
Cuisine		14,57 m <sup>2</sup>
SdB		4,24 m <sup>2</sup>
Chambre 1		9,58 m <sup>2</sup>
Chambre 2		9,53 m <sup>2</sup>
Chambre 3		10,57 m <sup>2</sup>
Chambre 4		9,54 m <sup>2</sup>
Palier		4,67 m <sup>2</sup>

GARAGE / TERRAIN / JARDIN

Garage	19,19 m <sup>2</sup>
Terrain	174,7 m <sup>2</sup>
Jardin	52,7 m <sup>2</sup>

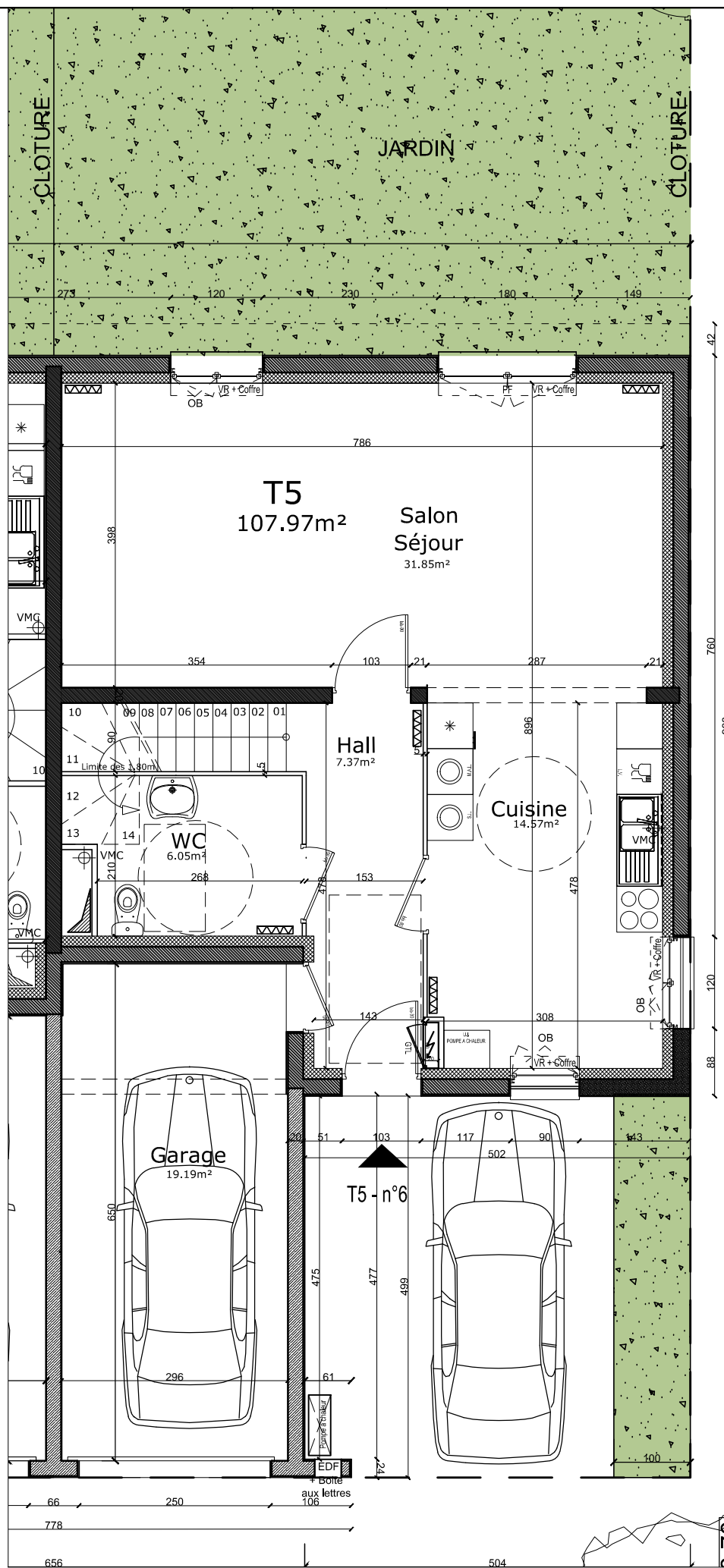
Un portillon est implanté en clôture de jardin

INDICE A

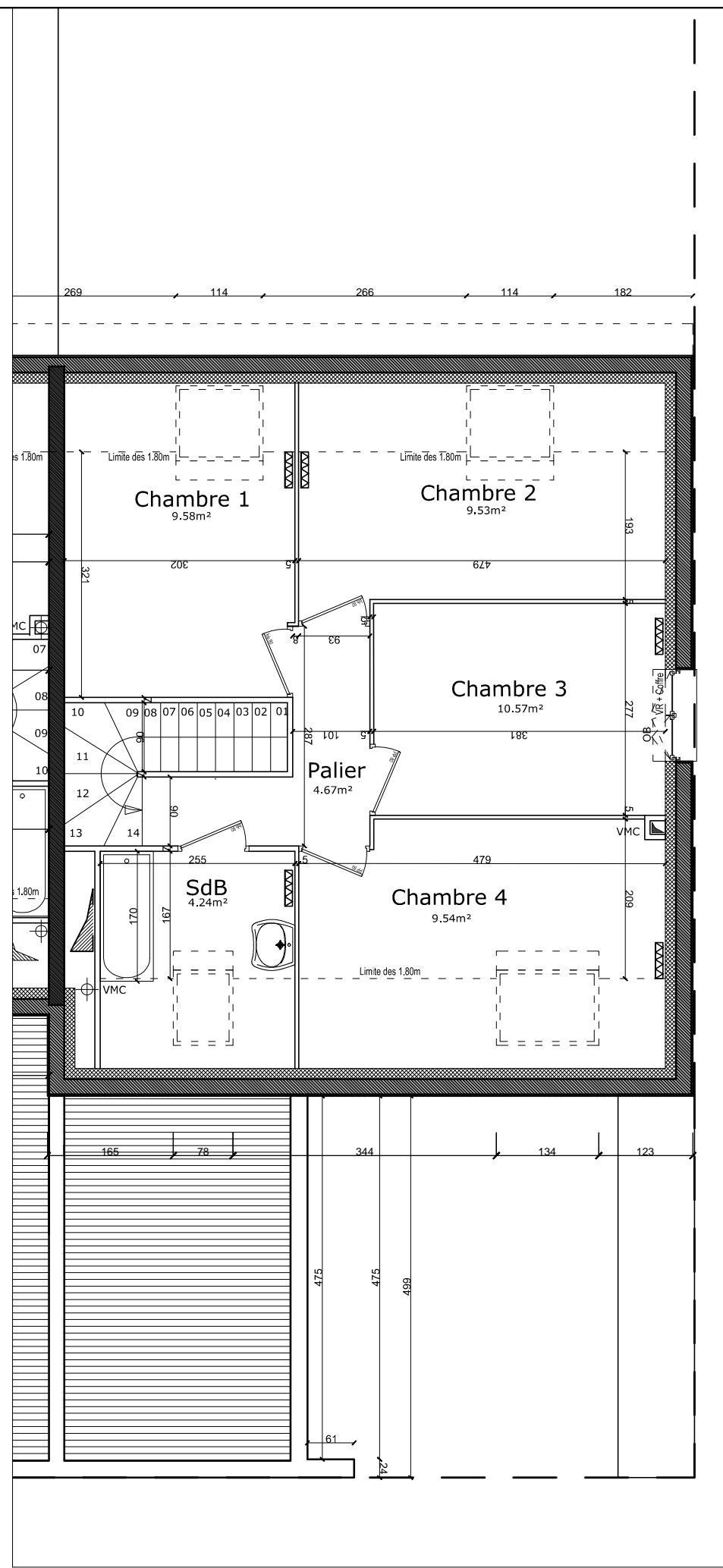
26 Juillet 2023



Orientation de la rose des vents  
suivant plan de repérage ci-dessous



REZ-DE-CHAUSSEE



ETAGE R+1



Nota : Les côtes et renseignements graphiques sont donnés à titre indicatif. Ils pourront varier en fonction des besoins techniques lors de la réalisation du bâtiment. Des retombés de poutres, soffites, faux-plafonds et canalisations apparentes pourront être ajoutés pour les mêmes raisons. L'implantation des radiateurs est à titre indicatif. La boîte aux lettres est superposée au coffret Enedis. Les surfaces indiquées sont approximatives.