

VILLE D'ORCHIES
12 RUE DES MYOSOTIS

SURFACES HABITABLES

| T5 - N° 06 | RDC / R+1 | 107,97 m ² |
|------------|-----------|-----------------------|
| PIECES | | SURFACES |
| Hall | | 7,37 m ² |
| WC | | 6,05 m ² |
| Séjour | | 31,85 m ² |
| Cuisine | | 14,57 m ² |
| SdB | | 4,24 m ² |
| Chambre 1 | | 9,58 m ² |
| Chambre 2 | | 9,53 m ² |
| Chambre 3 | | 10,57 m ² |
| Chambre 4 | | 9,54 m ² |
| Palier | | 4,67 m ² |

GARAGE / TERRAIN / JARDIN

| | |
|---------|----------------------|
| Garage | 19,19 m ² |
| Terrain | 174,7 m ² |
| Jardin | 52,7 m ² |

Un portillon est implanté en clôture de jardin

INDICE A

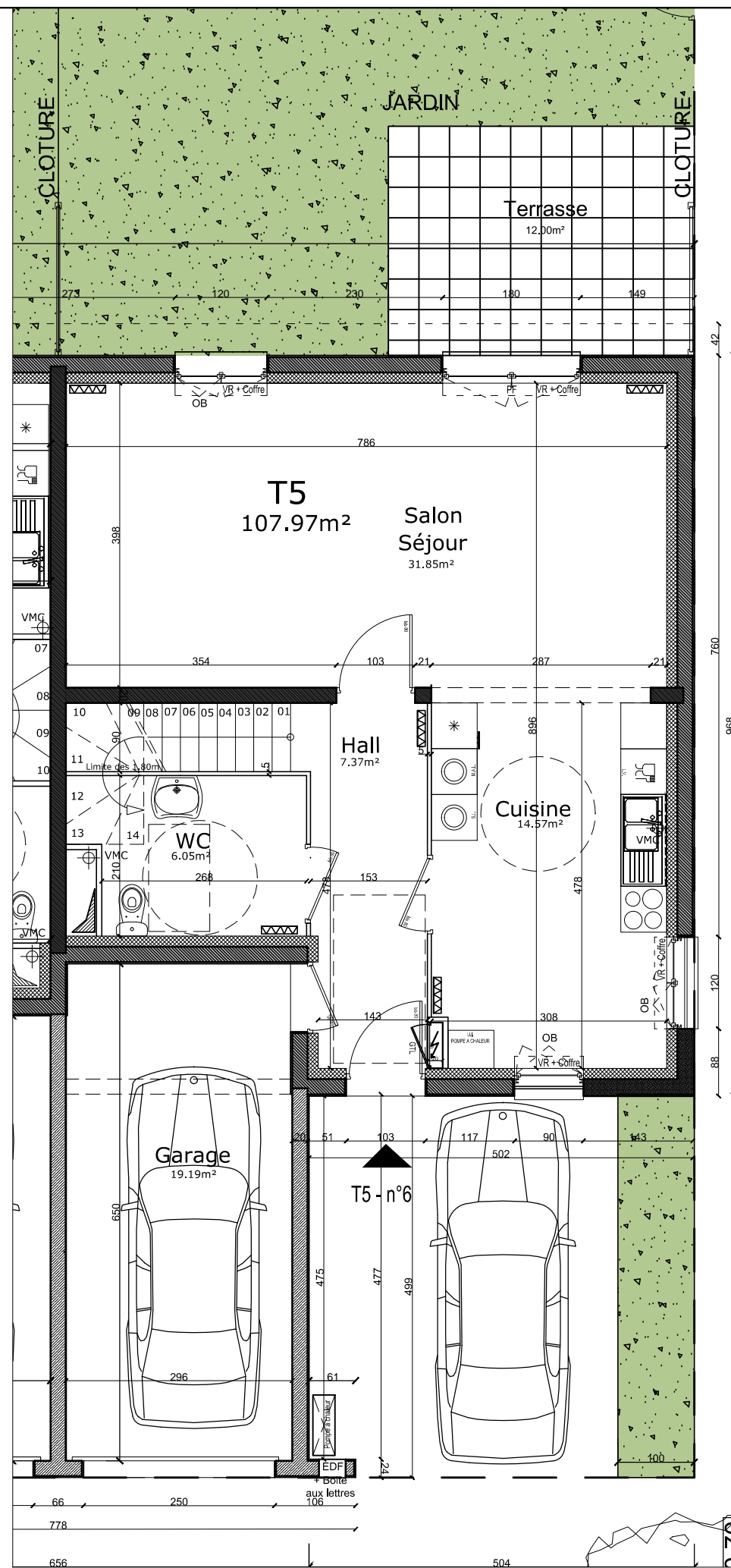
20 Novembre 2024



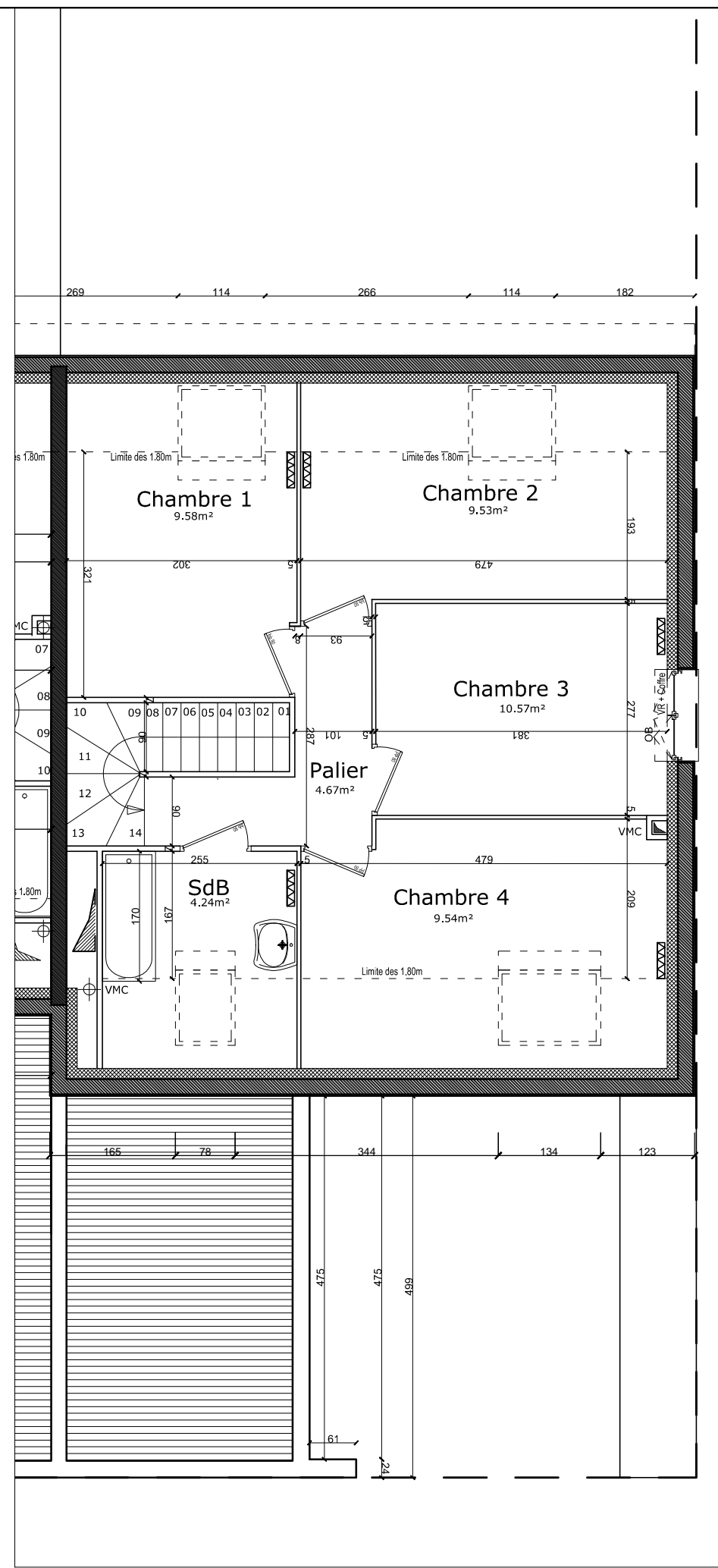
Orientation de la rose des vents
suivant plan de repérage ci-dessous



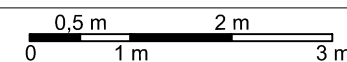
FLOREVIE



REZ-DE-CHAUSSEE



ETAGE R+1



Nota : Les côtes et renseignements graphiques sont donnés à titre indicatif. Ils pourront varier en fonction des besoins techniques lors de la réalisation du bâtiment. Des retombés de poutres, soffites, faux-plafonds et canalisations apparentes pourront être ajoutés pour les mêmes raisons. L'implantation des radiateurs est à titre indicatif. La boîte aux lettres est superposée au coffret Enedis. Les surfaces indiquées sont approximatives.