



Appartement 003

Description

Facile d'accès grâce à l'axe autoroutier et des différents transports en commun (bus, tram, train), la résidence comprenant 29 logements se caractérise par une architecture soignée et arborée.

Les appartements sont pensés pour vous offrir une qualité de vie idéale grâce à l'exposition des logements, des pièces lumineuses et des énergies renouvelables.

Type de bien : Appartement

Nbre de chambres : 4 chambres

Superficie du bien : 114.29m²

Terrasse ou balcon : non

Garage ou parking : oui

Ascenseur : oui

Prix : 210 000 € TTC

Exposition : Nord-Est

Les conditions d'éligibilité

- Ne pas dépasser les plafonds de ressources (simulation par rapport à l'avis d'imposition N-1 sur l'année N-2).
- Pour bénéficier de l'exonération de taxe foncière, utiliser le bien en tant que résidence principale.

Les plus

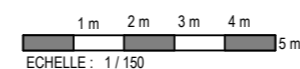
- Exonération de taxe foncière jusqu'à 15 ans,
- TVA à 5.5%,
- Garantie de rachat et de relogement,
- Frais de notaire réduits.



**Rez-de-chaussée
Bâtiment C**



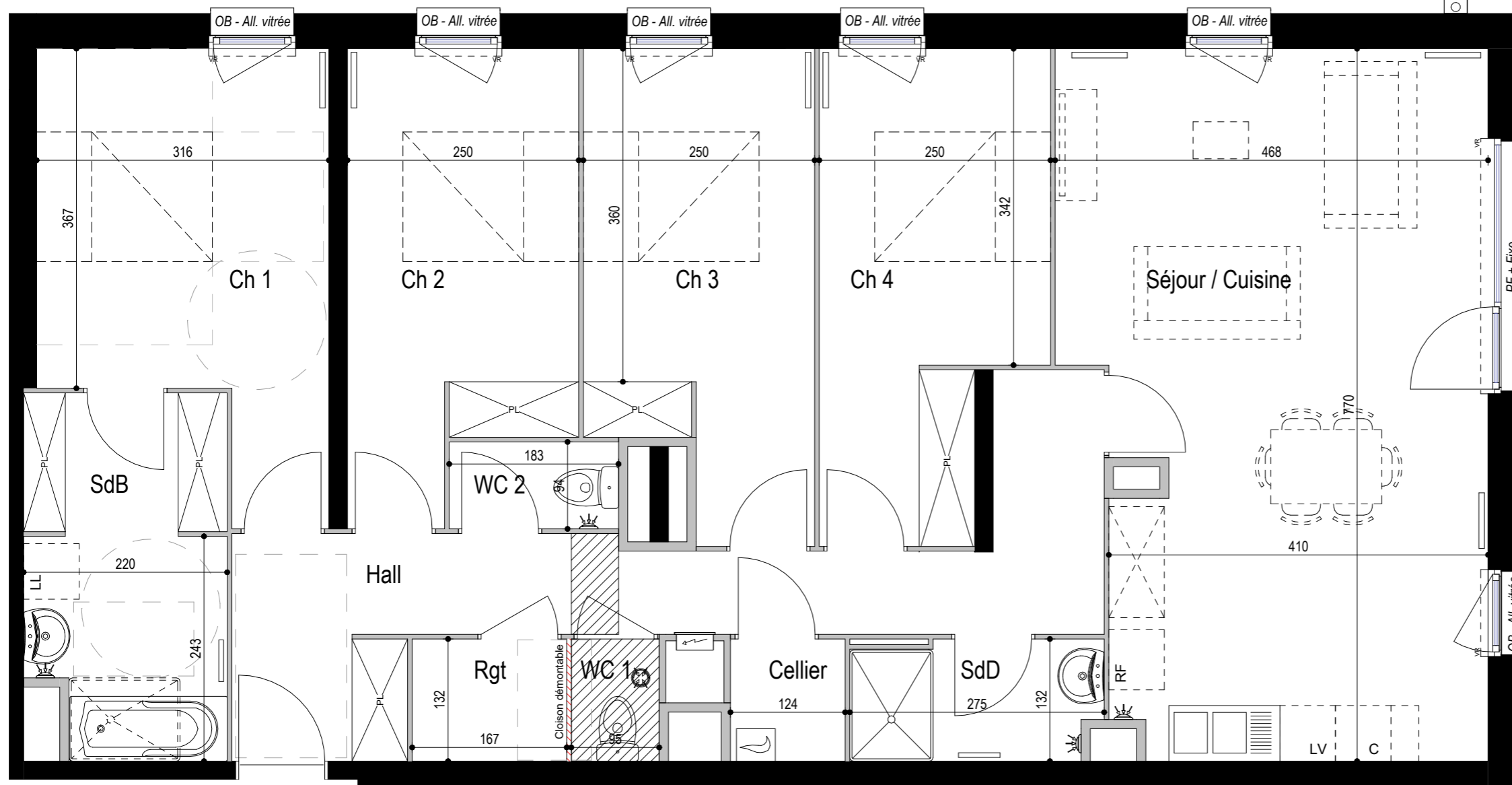
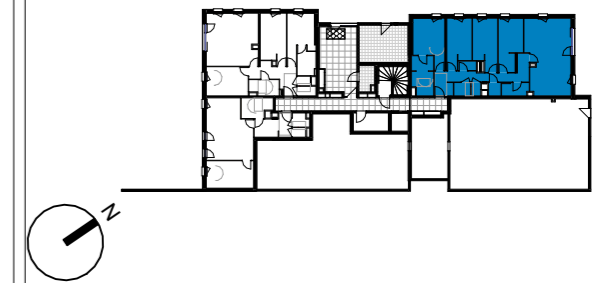
Le présent document exprime la figure et les dispositions générales de l'appartement. Des variations peuvent intervenir en fonction des nécessités techniques et réglementaires (sous réserve des remarques des services instructeurs dans le cadre du permis de construire), et des tolérances d'exécutions tant en ce qui concerne les dimensions libres que les équipements. Les équipements sont positionnés à titre indicatif (en pointillés), les cuisines ne sont pas fournies.



**Plan de commercialisation
24/03/2023 - Indice 0**



Appartement 003 - Type 5
Bâtiment C - Rez-de-chaussée

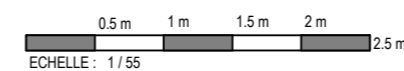


Désignation	Surface
Séjour / Cuisine	33.09 m ²
Hall	14.21 m ²
Ch 1	13.19 m ²
Ch 3	11.98 m ²
Ch 4	11.81 m ²
Ch 2	11.51 m ²
SdB	8.27 m ²
SdD	3.42 m ²
Rgt	2.20 m ²
WC 2	1.72 m ²
Cellier	1.64 m ²
WC 1	1.25 m ²
Surface Habitable	114.29 m²

Légende

	Tableau électrique		Soffite / faux plafond	C	Cuisson
	Chaudière		Fr	LV	Lave vaisselle
			LL	LL	Lave linge
			Fr	Fr	Réfrigérateur

Le présent document exprime la figure et les dispositions générales de l'appartement. Des variations peuvent intervenir en fonction des nécessités techniques et réglementaires (sous réserve des remarques des services instructeurs dans le cadre du permis de construire). et des tolérances d'exécutions tant en ce qui concerne les dimensions libres que les équipements. Les équipements sont positionnés à titre indicatif (en pointillés), les cuisines ne sont pas fournies.



Plan de commercialisation
24/03/2023 - Indice 0