

# MARQUION

## RUE D'INCHY

### Maison

19



### Description

Vous souhaitez vivre dans un petit village de campagne tout en restant proche de nos grandes villes des hauts-de-France. Alors devenez Marquionnais ou marquionnaïses !

Très proche de toutes commodités, les maisons sont pensées pour vous offrir une qualité de vie idéale grâce à l'exposition des logements, des pièces lumineuses et des énergies renouvelables.

Type de bien : Maison

Nbre de chambres : 3 chambres

Superficie du bien : 81.81m<sup>2</sup>

Jardin : oui (33.90m<sup>2</sup>)

Garage ou parking : oui

Prix : 168 000 € TTC

Exposition : Ouest

### Les conditions d'éligibilité

- Ne pas dépasser les plafonds de ressources (simulation par rapport à l'avis d'imposition N-1 sur l'année N-2).
- Pour bénéficier de l'exonération de taxe foncière, utiliser le bien en tant que résidence principale.

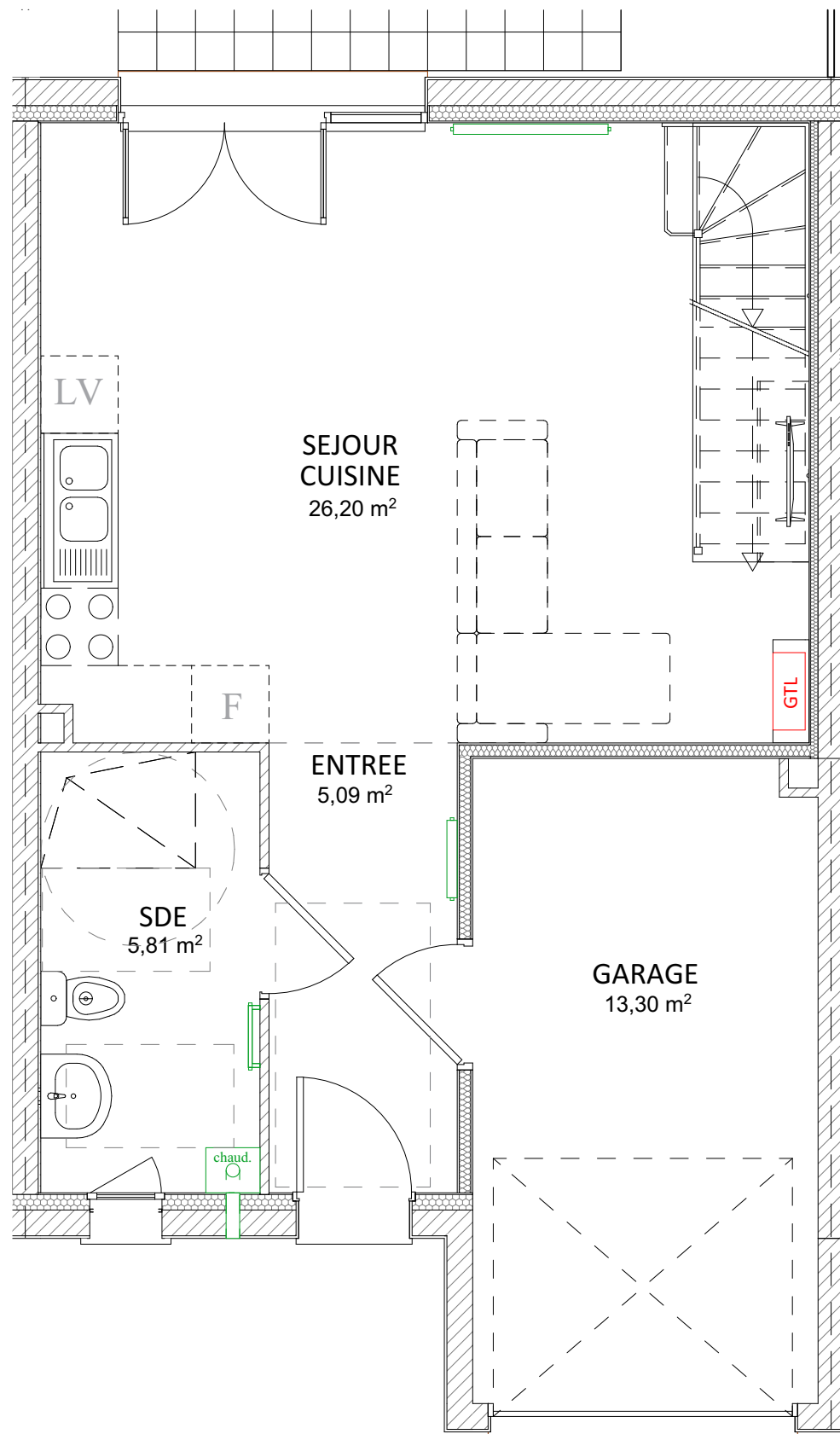
### Les plus

- Exonération de taxe foncière jusqu'à 15 ans,
- TVA à 5.5%,
- Garantie de rachat et de relogement,
- Frais de notaire réduits.



FLOREVIE

RESIDENCE  
Rue d'Inchy  
32860 - MARQUION

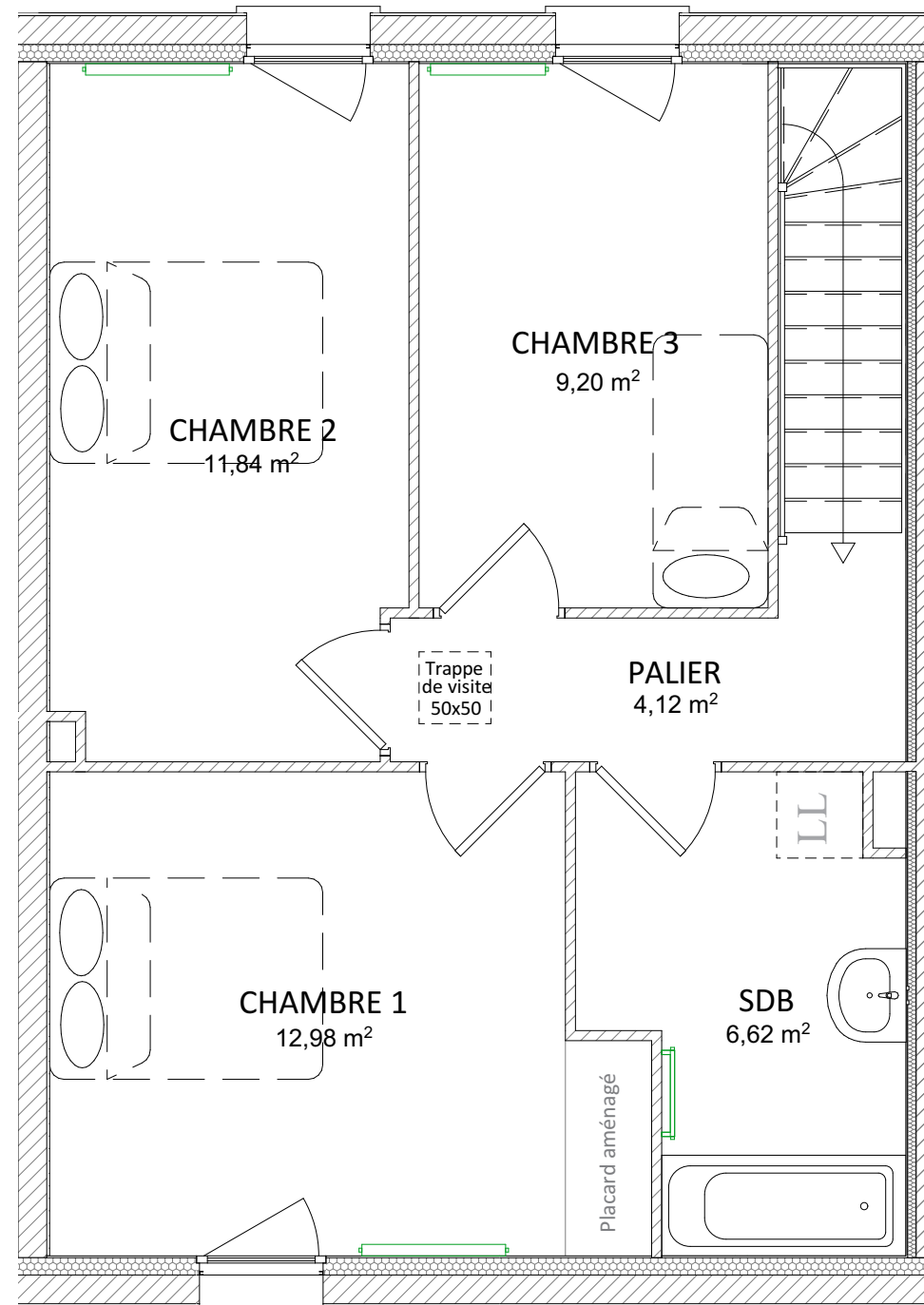


PLAN RDC

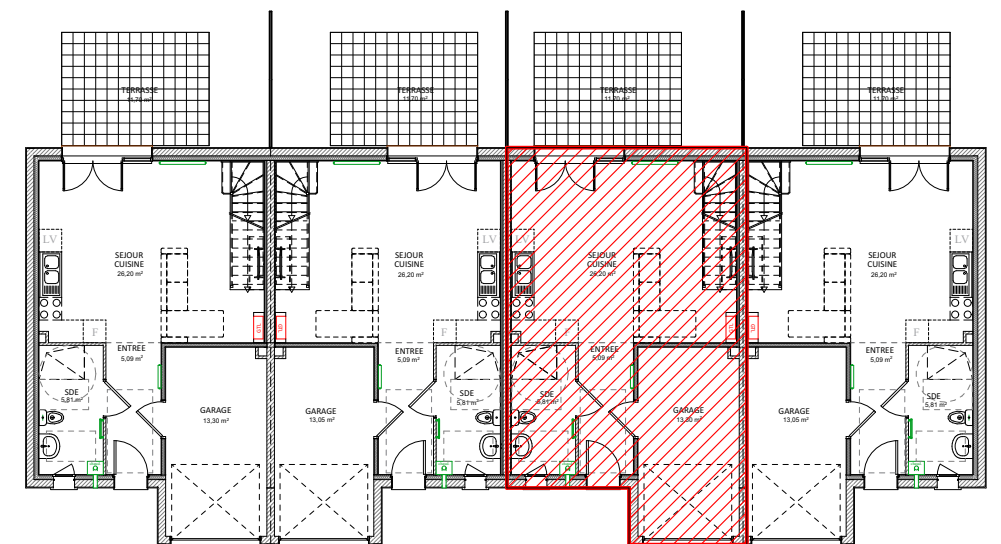
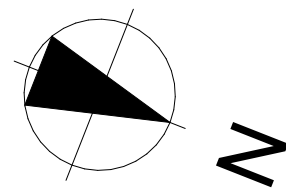
0 50 250 500



AGENCE  
PERRISSIN & SAILLY  
ARCHITECTES



PLAN R+1



N° LOGEMENT	19	TYPE LOGEMENT	T4
INDICE C	DATE D'EMISSION DES PLANS		25/02/22

Tableau des surfaces	
ENTREE	5,09m <sup>2</sup>
SEJOUR - CUISINE	26,20m <sup>2</sup>
SDE	5,81m <sup>2</sup>
CHAMBRE 1	12,98m <sup>2</sup>
CHAMBRE 2	11,84m <sup>2</sup>
CHAMBRE 3	9,20m <sup>2</sup>
SDB	6,62m <sup>2</sup>
PALIER	4,12m <sup>2</sup>
<b>TOTAL SURFACE HABITABLE</b>	<b>81,86m<sup>2</sup></b>
GARAGE	13,30m <sup>2</sup>
<b>SURFACE TOTALE</b>	<b>95,16m<sup>2</sup></b>
JARDIN	33,90m <sup>2</sup>

\* ce document n'a aucune valeur contractuelle